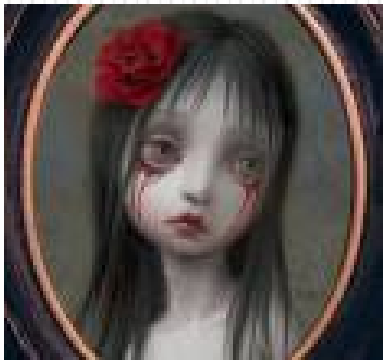


Maltraitance et Adolescence



Actualités Thérapeutiques 2012

G Picherot , N Vabres , J Fleury
Pédiatrie HME, UAED, MDA

Nantes le 1/12/2012

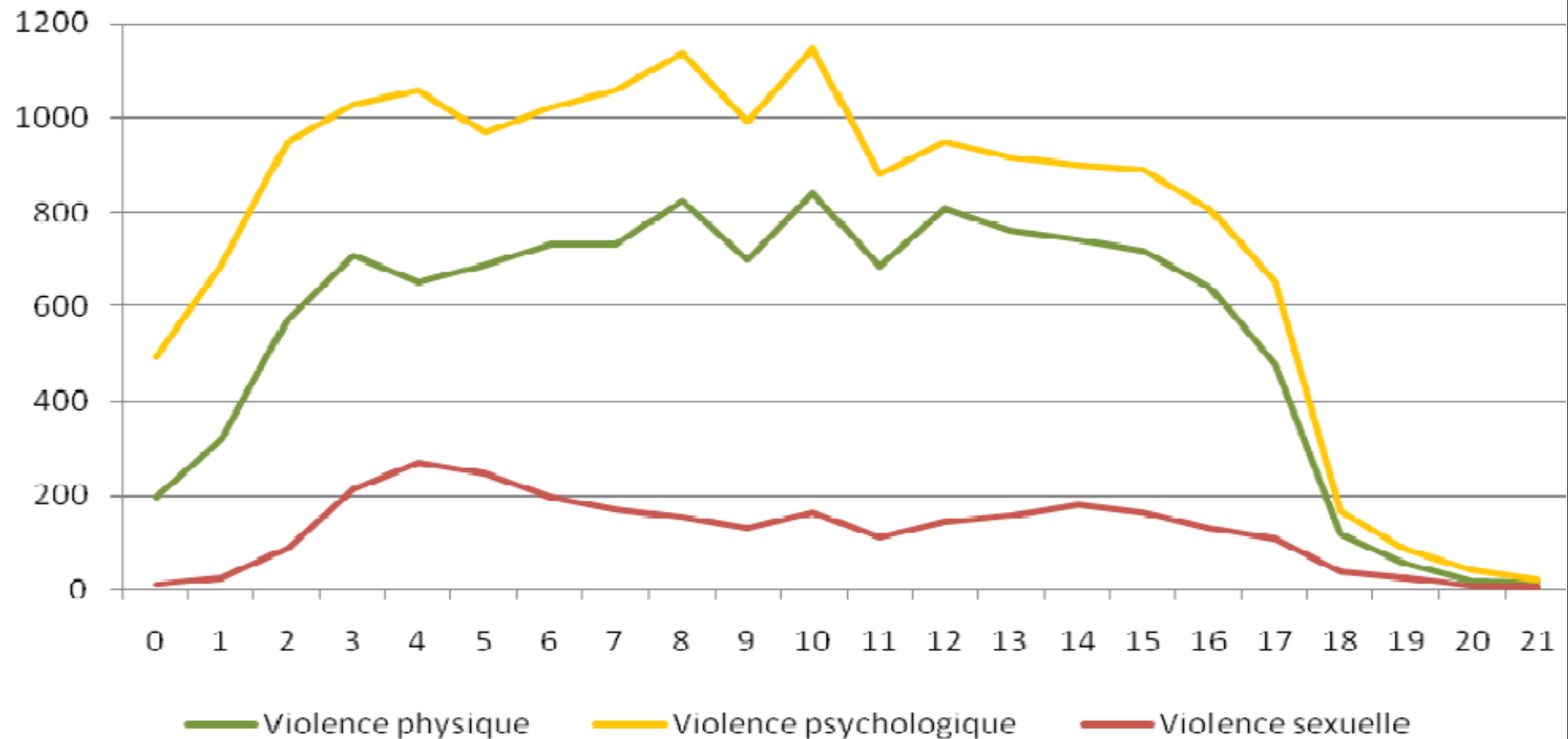


Maltraitance et adolescence

- 86000 signalements ou informations préoccupantes
25000 concernent des adolescents
- Violences physiques :15% des adolescents de 11-19 ans
- Violences sexuelles 3.8 % des adolescents
- Violences psychologiques probablement plus nombreuses
- CRIP:VED44 augmentation importante des IP pour les adolescents :1325 /2996 (44%)

SNATEM/SNATED Rapport 2010

(www.oned.gouv.fr)



Maltraitance et adolescence

Particularités

- Parole plus facile
- Révélations directes et indirectes : Ts, Suicide , fugues ,grossesses , malaise, TCA
- Rétractations fréquentes
- Demande de mise à l'abri+++
- Filles + que garçons ?
- Modalités d'annonce non classiques (pairs , blogs, enseignants etc...
- Rupture de confidentialité ??? (cs Ados , MDA)

Maltraitements physiques



- Adolescents moins vulnérables??
- Souvent associées à des gestes d'humiliation
flagellations, brûlures, punitions physiques
- Explications faussement culturelles : traditions, religions
- Explications inadaptées et non plausibles (escalier, maladresses etc...)
- Corps marqué invisible ...examen systématique
- Risque mortel..

Violences sexuelles et adolescence

- Fréquence+++ et fréquentes révélations
- Si inceste protections familiales rares
- Rétractations++
- Intra ou extra familiales
- Auteur souvent connu
- Risques +++ violences physiques majeures associées : décès
Risque : **grossesse** , IST etc..
- Souvent entouré par un puissant secret



Violences sexuelles et adolescence

Prise en charge

- Prudence sur l'examen clinique
- Plutôt recours à une structure spécialisée
(UAED 0240084454, UGOMPS 0240083032, ou urgences)
- Signalement
- Préventions Grossesse , IST
- Accompagnement +++
- Hospitalisation possible , souvent nécessaire

Violences psychologiques et adolescence

- **Fréquentes ,souvent méconnues**

- **Les systèmes familiaux abusifs**

Attentes irréelles ou démesurées

Insultes ou répétition de mots humiliants : « le gros, l'affreux, femmelette , débile, etc.... »,

Disqualifications systématiques,

Adolescent bouc émissaire de la famille,

Persécution morale, menaces,

Isolement d'un ou plusieurs enfants,

Discipline et punitions inadaptées et prolongées,

Négligence de prise en charge médicale,

Vie dans une secte

Violences psychologiques et adolescence

- **Des conséquences parfois graves**
- Symptômes somatomorphes : Malaises, « conversions », Douleurs abdominales , troubles sensoriels
- TCA
- Fugues et difficultés scolaires
- Dépressions
- TS et Suicides
- Troubles du comportement
- Proches des signes indirects de Maltraitements sexuelles

Kairis SW, Johnson CF, and the committee on Child Abuse and Neglect The Psychological Maltreatment of Children –Technical Report Pediatrics 2002;109:1-3

Jaile C, Schneider JC, Hilbert A , Pfeifer E, Lehmkuhl U , Salbach-Andrae H Etiological role of childhood emotional trauma and neglect in adolescent anorexia nervosa: a cross-over sectional analysis Psychopathology 2012;45:61-6

Violences psychologiques et Violences conjugales

- « **Les enfants et adolescents ne sont pas de simples spectateurs , ils sont de véritables victimes de ces violences intra parentales en étant des témoins directs ou indirects »**
30 à 60% d'association (sous estimée)
- « La violence conjugale est associée à l'augmentation de fréquence troubles de comportement chez le jeune »
- « les filles sont plus susceptibles de présenter des troubles intériorisés que les garçons »
- « La violence conjugale n'a pas seulement un effet négatif sur le comportement du jeune; elle a aussi un impact destructeur sur les relations que celui-ci entretient avec ses parents »
- « modèle de la perturbation du rôle parental (*disruption of parenting hypothesis*)

De la Vega A, Osa N, Ezpeleta and al Differential effects of psychological maltreatment on children of mothers exposed to intimate partner violence Child abuse & Neglect 2011;35:524-531

Chantal Bourassa <http://id.erudit.org/iderudit/006918ar>

Maltraitance et TIC

- **Cyber Bullying** : Harcèlement médiatique par messages humiliants, photographies dégradantes, racket par internet
- **Happy Slapping** : filmer des images le plus souvent dégradantes ou pornographiques et les diffuser sur internet ou par SMS
- **Sexting** : Harcèlement sexuel sur internet
- **Grooming** : Préparer un enfant ou un adolescent à l'idée de relations sexuelles avec un adulte en le manipulant psychologiquement

Maltraitance et adolescence

- Importance des signes indirects
- Décrits surtout pour les maltraitances sexuelles
- Possibles pour toute maltraitance
- Aucun n'a de valeur spécifique

- Somatiques et gynécologiques
- Troubles du comportement et passages à l'acte
- Troubles psychologiques
- Signes d'appel scolaires

Signes indirects

- **Signes d'appel somatiques**
Douleurs abdominales Asthénie Douleur chronique Obésité récente Incontinences
- **Signes d'appel « gynécologiques »**
Grossesse,
Infections sexuellement transmissibles
Douleurs pelviennes
Vulvovaginites à répétition
Comportements sexuels inappropriés

Signes indirects

- **Troubles du comportement et passages à l'acte**

Suicides et tentatives de suicide

Fugues

Consommations de toxiques

Auto-agressions : scarifications seules ou surtout associées aux brûlures auto infligées

Violences agies

Troubles du Comportement alimentaire



- **Troubles psychologiques**

Syndrome de stress post-traumatique

Troubles du sommeil

Isolement

Dépressions Repli sur soi

Troubles anxieux et dissociatifs

Signes indirects

- Signes d'appel « Scolaires »

Absentéisme

Phobie scolaire

Désinvestissement

Isolement

Refus d'activité qui dévoile le corps (sport) , de voyage scolaire

Des messages (THM!) en conclusion

- Ouvrir les yeux : La maltraitance existe chez les adolescents ...comme chez les enfants plus jeunes
- Les maltraitements psychologiques sont fréquentes et méconnues
- Les violences conjugales sont souvent associées à des maltraitements des adolescents
- Importance des signes indirects à connaître et à associer

- Des Aides Possibles
CRIP: VED 44:0251172188
UAED 0240084454
UGOMPS 0249083032
SNATEM/SNATED :119
MDA 44 : 0240208965

