

Tremblements

Pas de liens d'intérêt

DIFFERENTS TYPES DE TREMBLEMENTS

Examen du tremblement

Tremblement de repos

Pas toujours si simple

Repos

Parkinson



Postural

Essentiel

Physiologique

Hyperthyroïdie



Action

SEP

Post-AVC

Questions clés

- Depuis quand ?
- Traitement ?
- Localisation
 - MS uni ou bilatéral
 - MI
 - Hémicorporel
 - Chef
 - Face

Parkinson	Essentiel
Sporadique	Familial
Début après 30, 35 ans	Début adolescence
Hémicorporel	Bilatéral, MS
Péribuccal, langue	Chef, voix
Micrographie	Ecriture tremblée
Signes associés Parkinson	

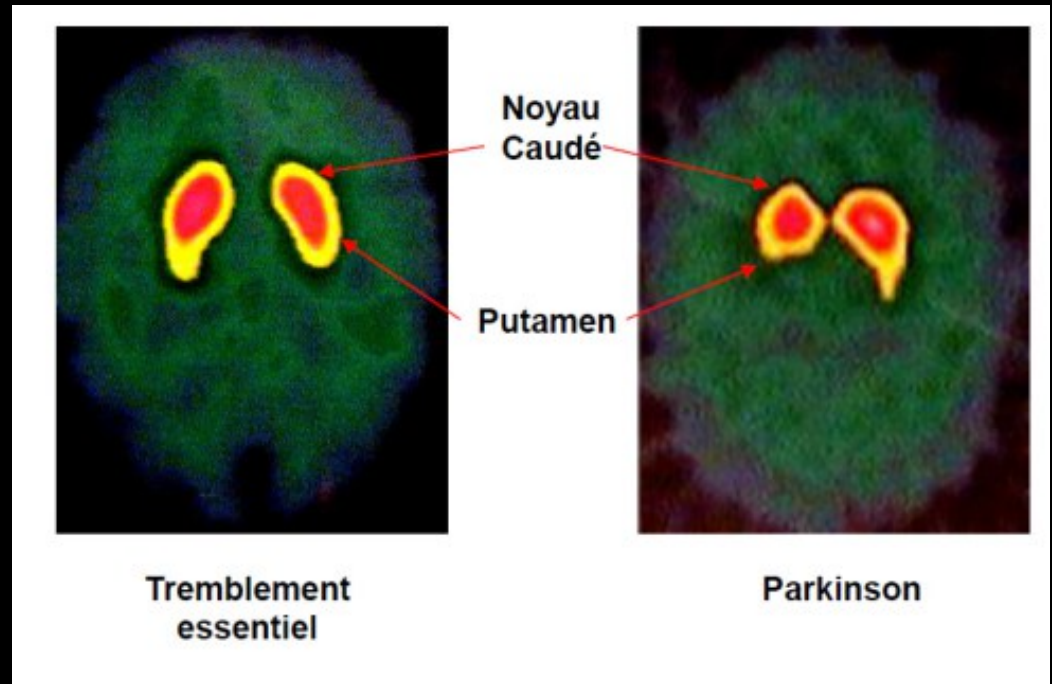
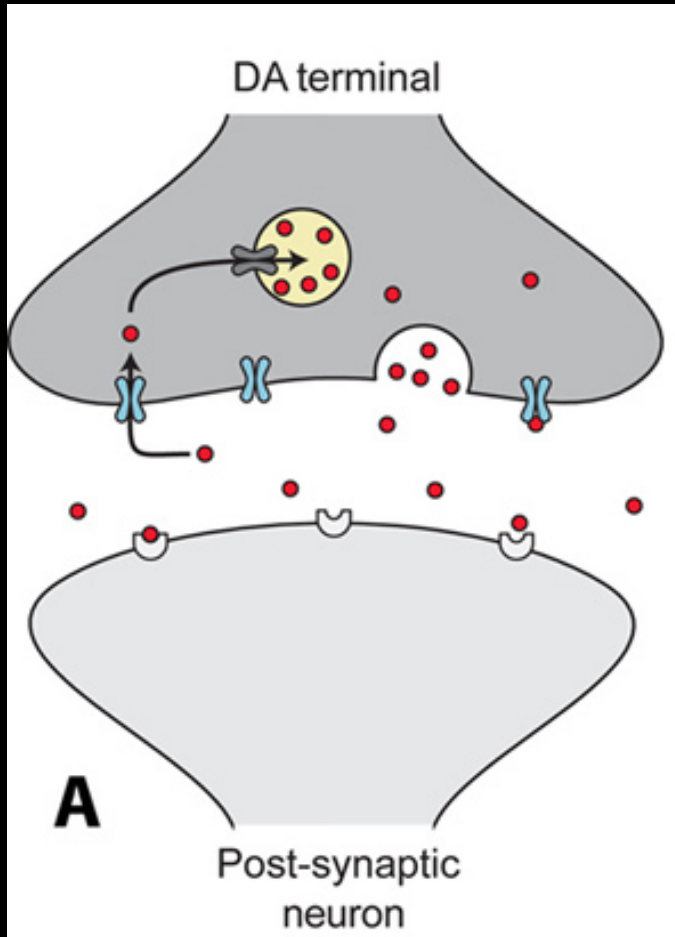
je pidi un chenti non
je pidi un chenti non
je pidi un chenti non

Catherine Metzger

73 Octobre 1869

EXAMENS COMPLÉMENTAIRES

DAT Scan



TRAITEMENTS DES TREMBLEMENTS

Tremblement essentiel

Table 1 Recommended drugs for essential tremor

Drug	Mean or median effective daily dosage	Estimated percentage improvement in tremor amplitude
Propranolol	40–240 (320) mg/d	32–75
Primidone	<62.5 –750.0 mg/d	42–76
Topiramate	100–333 mg/d	30–41

Tremblement essentiel

Table 2 Drugs for essential tremor with probable or weak efficacy

Drug	Mean or median effective daily dosage	Estimated percentage improvement in tremor amplitude [ref.]	Percentage improvement by accelerometry [ref.]
Atenolol	50–100 mg/d	24–38 [21, 22]	37 [23]
Sotalol	80–240 mg/d	29–51 [21, 22]	–
Gabapentin	1200–1800 mg/d	39 [24]	77
Alprazolam	0.75–1.5 mg/d	48–60 [25, 26]	–

